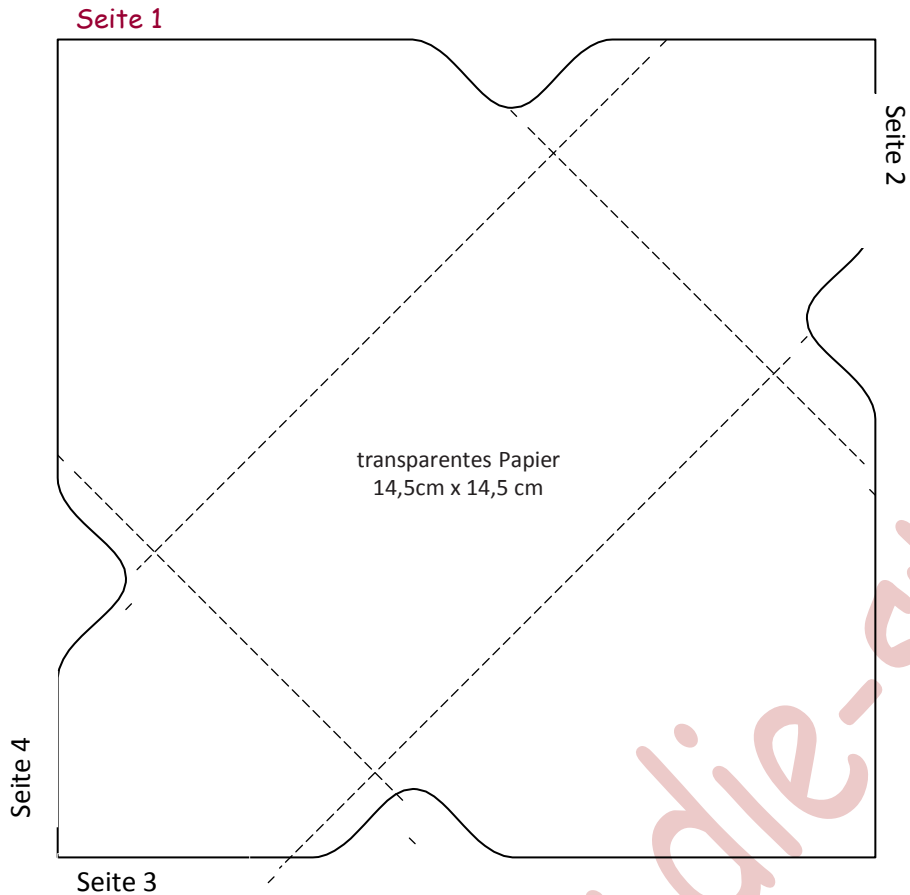
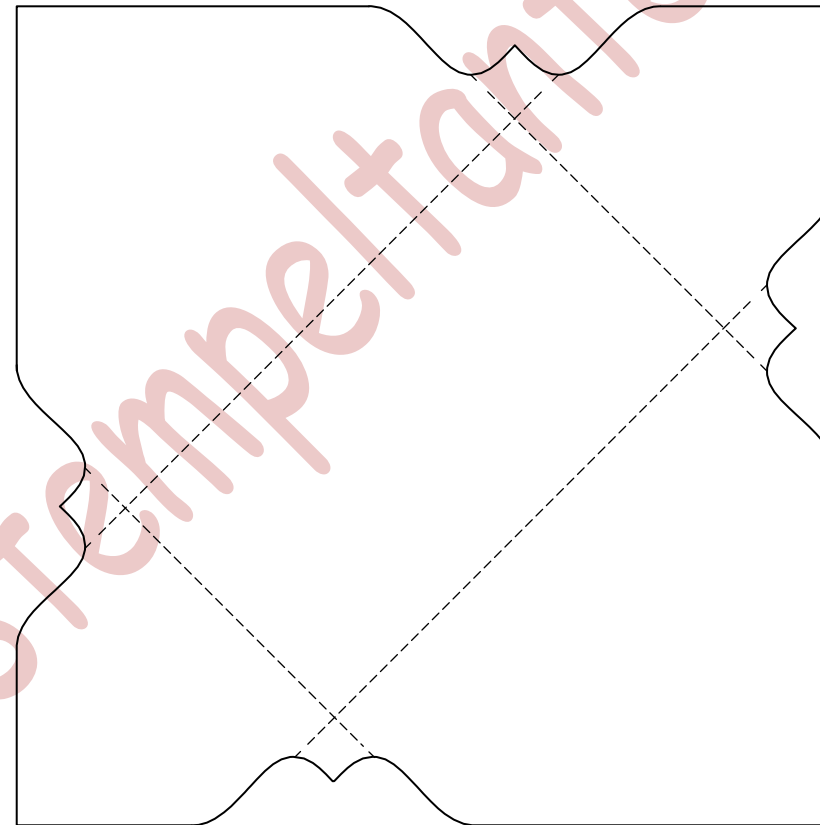


ANLEITUNG: Goodiebox für Babysöckchen mit dem Envelope Punch Board



Papier auf dem Envelope Punch Board bei 7,4 cm (Seite1) anlegen, stanzen und Falzlinie ziehen. Um 90° drehen, bei 4,5cm (Seite 2) anlegen stanzen und Falzlinie ziehen. Vorgänge bei Seite 3 (7,4cm) und Seite 4 (4,5cm) wiederholen.



Markierung vom EPB (Näschen) an der zuvor gezogenen Falzlinien ausrichten und stanzen. Laschen einschneiden und mit Glue Dots zusammen kleben.

Verschiedene Größen:

klein (11,5cm x 11,5cm)

Seite 1 - 7,4cm
Seite 2 - 3,9cm
Seite 3 - 6,4cm
Seite 4 - 3,9cm

mittel (14,5cm x 14,5cm)

Seite 1 - 7,4cm
Seite 2 - 4,5cm
Seite 3 - 7,4cm
Seite 4 - 4,5cm

groß (17,5cm x 17,5cm)

Seite 1 - 8,2 cm
Seite 2 - 4,9 cm
Seite 3 - 8,5cm
Seite 4 - 4,9cm